

HANDLEIDING

DELTA FIBER NEDERLAND

FRITZ!Box 5530/5590



kliksafe
iedereen veilig online



INHOUDSOPGAVE

GLASMODEM AANSLUITEN	3
VOORDAT U VERDER GAAT	3
1.1 Verbreek de verzegeling van de glasvezelaansluiting	4
2.2 Verwijder de lege huls van de glasvezelaansluiting	4
2.3 Sluit het glasmodem aan op de glasvezelaansluiting	5
2.3.1 Verwijder beschermkapje.....	5
2.3.2 Connector aansluiten op de glasvezelaansluiting	5
2.3.3 Sluit kabel op modem aan	6
2.3.4 Sluit de stroomadapter aan	6
Telefoon aansluiten (Optioneel)	7
CONTACT KLIKSAFE	8
Ondersteuning bij installatie?	8

GLASMODEM AANSLUITEN

VOORDAT U VERDER GAAT

Glasvezel is een gevoelig en kwetsbaar product. Het is maar zo dik als een haar.

Let op bij het aansluiten dat u de kabel niet knikt of buigt en dat u de uiteinden van de kabel niet aanraakt. Stof, vet of vocht op deze uiteinden zorgt voor 'lekkage' van licht en dat betekent een onstabiele verbinding.



Wanneer een glasvezelkabel is geknikt, is deze niet meer te gebruiken!

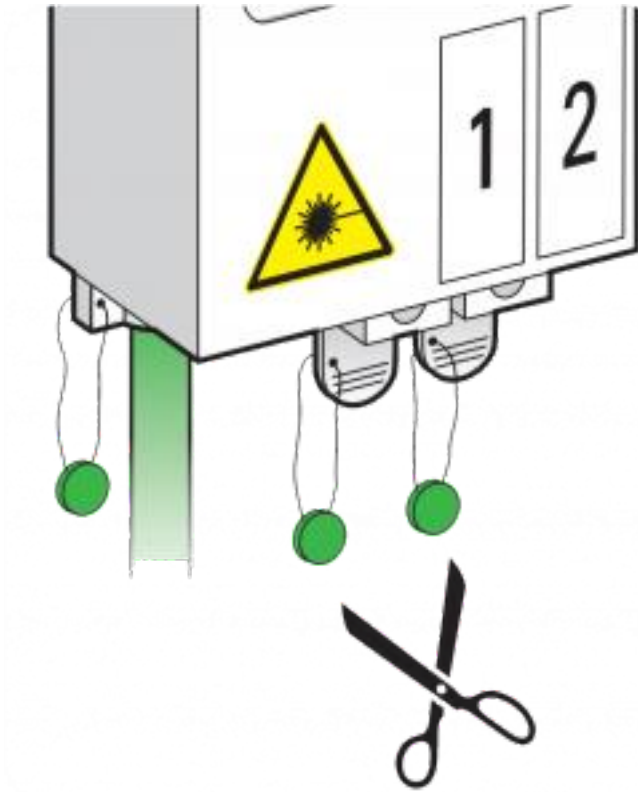
Er mag geen druk op de kabel worden uitgeoefend (kabel mag niet ergens tussen klemmen of iets op de kabel worden gezet).

De glasvezelkabel mag niet te strak in de aansluitingen zitten en geen korte bocht hebben, dit zorgt voor data verlies en dus een onstabiele verbinding.

Laat de kabel vrij hangen en niet zijn opgebonden (met bijvoorbeeld tie-wraps).

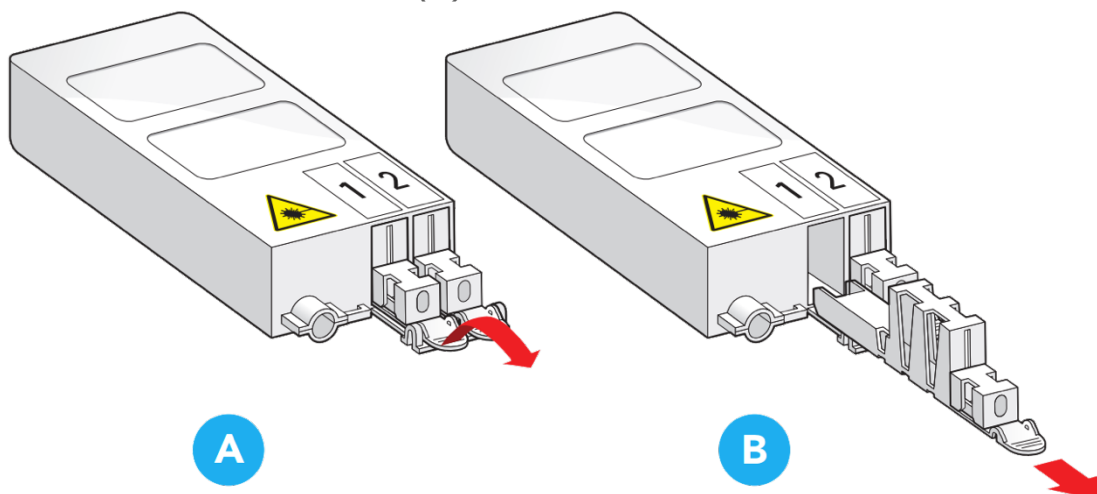
1.1 VERBREEK DE VERZEGELING VAN DE GLASVEZELAANSLUITING

Knip met een schaar de verzegeling van poort 1 van de glasvezel aansluiting door.



2.2 VERWIJDER DE LEGE HULS VAN DE GLASVEZELAANSLUITING

1. Verwijder de lege huls uit poort 1 van de glasvezelaansluiting.
2. Haal het lipje eerst een klein beetje naar u toe (A) en schuif de huls naar buiten (B).



3. De lege huls heeft u niet meer nodig voor de installatie, maar bewaar hem wel. U dient deze bijvoorbeeld bij een verhuizing weer terug te plaatsen.

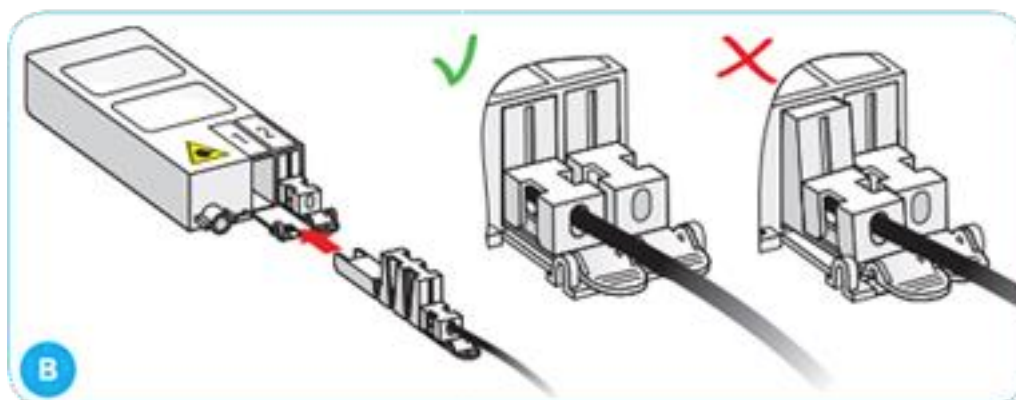
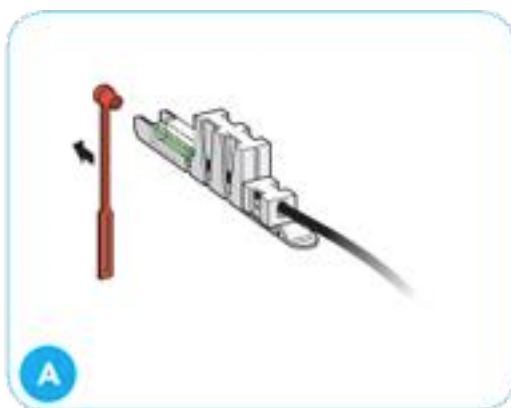
2.3 SLUIT HET GLASMODEM AAN OP DE GLASVEZELAANSLUITING

2.3.1 Verwijder beschermkapje

Verwijder het rode beschermkapje van de glasvezelconnector (A).

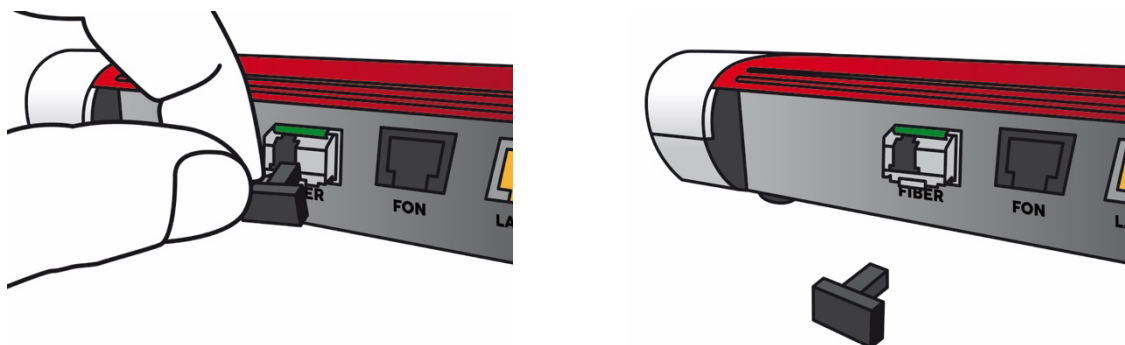
2.3.2 Connector aansluiten op de glasvezelaansluiting

Schuif de glasvezelconnector direct in de actieve poort van de glasvezelaansluiting (B). Als het inschuiven niet gemakkelijk gaat, dan mag u wat kracht zetten.



2.3.3 Sluit kabel op modem aan

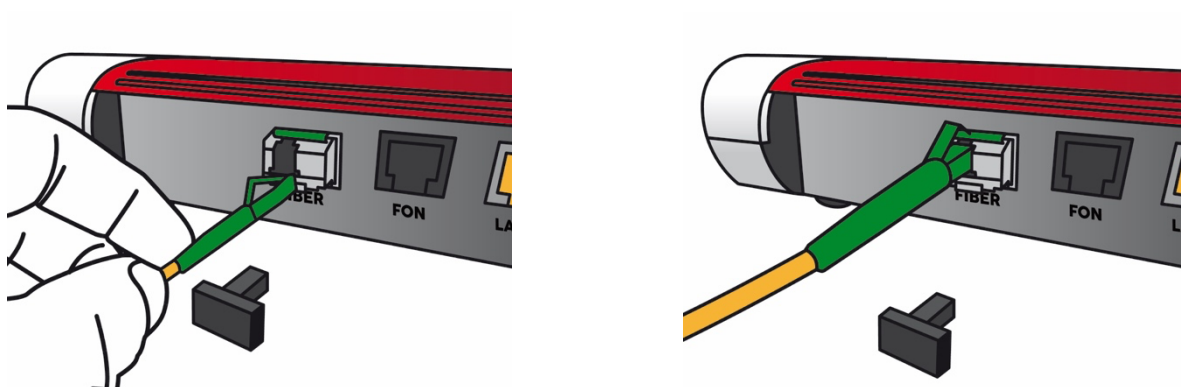
Verwijder eerst het beschermdopje van de Fiber aansluiting.



Sluit

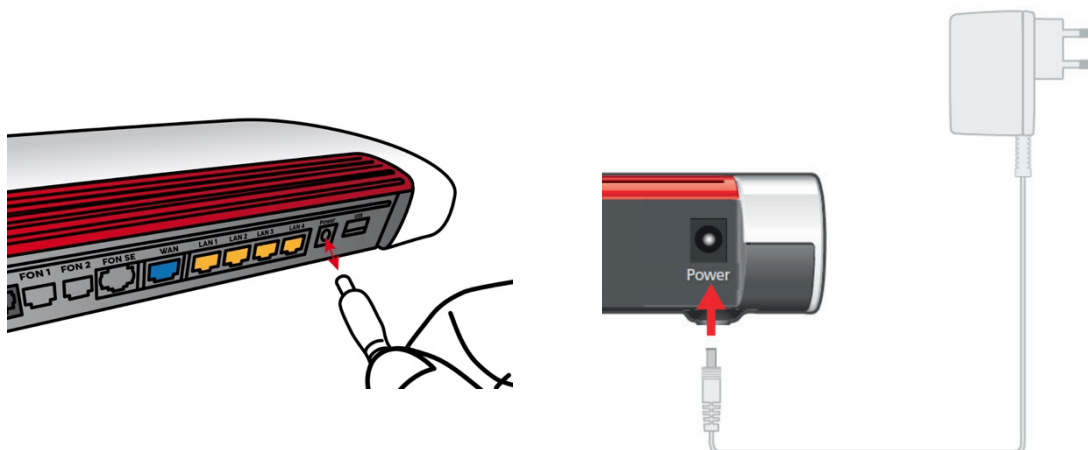
de meegeleverde kabel aan met het lipje naar boven. **Verwijder eerst het groene beschermdopje van de kabel!**

De kabel moet erin 'klikken'.



2.3.4 Sluit de stroomadapter aan

Sluit de stroomadapter aan en steek deze in het stopcontact zodat de FRITZ!Box alvast kan starten.



Wacht ca. 10 minuten

De kabels voor uw internetverbinding zijn aangesloten. De FRITZ!Box zal nu opstarten en contact maken met het platform van Kliksafe om uw abonnementsgegevens op te halen.

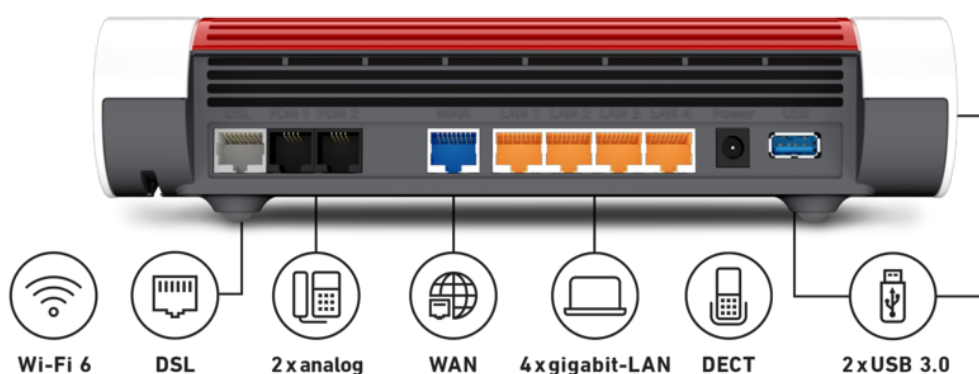
De FRITZ!Box zal ook enkele keren herstarten om te controleren op software updates.

Let op! Laat de FRITZ!Box deze 10 minuten ook echt met rust. Bij acties op de FRITZ!Box door u uitgevoerd kan de FRITZ!Box onherstelbaar beschadigd raken.

Als het lampje Power/Fiber stabiel brandt, is de verbinding online en kunt u op internet.

TELEFOON AANSLUITEN (OPTIONEEL)

Als u een vast telefoonnummer heeft kunt u nu uw toestel aansluiten op de zwarte FON1-aansluiting. Heeft u nog een tweede toestel of nummer, dan mag u deze aansluiten op FON2.



CONTACT

KLIKSAFE

Ga naar www.kliksafe.nl en controleer of het internet werkt.

Alles werkt? Veel internetplezier!

Meer tips over veilig gebruik maken van internet?

Kijk op www.kliksafe.nl en volg ons op Facebook.

ONDERSTEUNING BIJ INSTALLATIE?

Wilt u ondersteuning bij de installatie van de FRITZ!Box of heeft u vragen over uw internetverbinding?

Bel dan met ons klantcontactcentrum op **0341-274 999**.

Op werkdagen staan wij voor u klaar van 09:00 - 20:00 uur en op zaterdag van 09:00 tot 12:00 uur.

kliksafe
iedereen veilig online